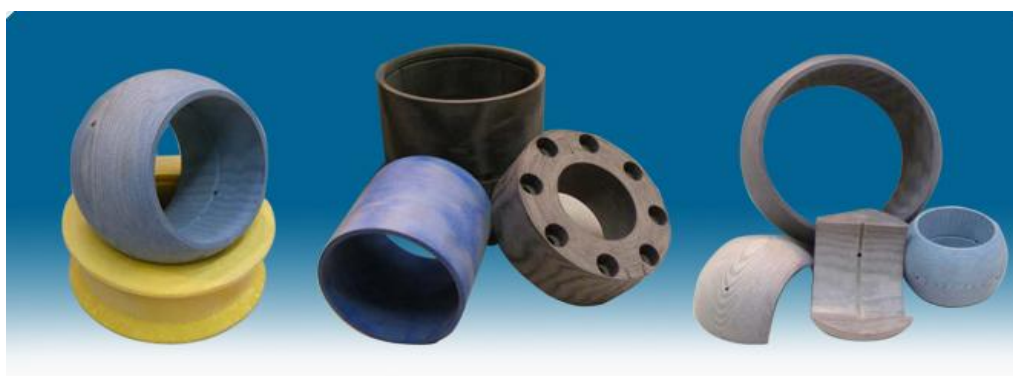
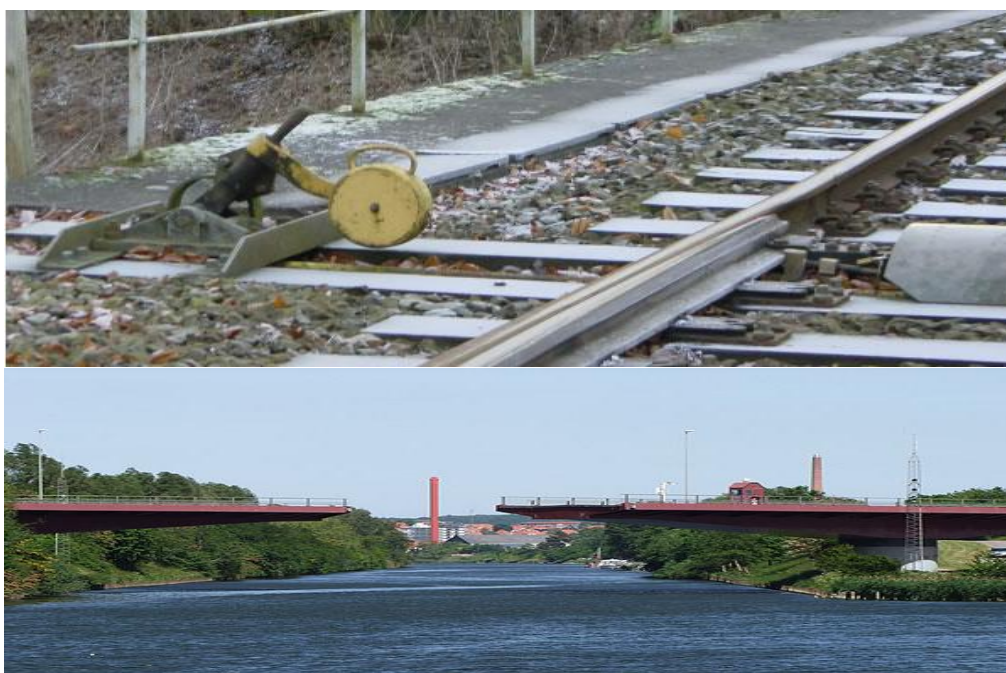


EVCO

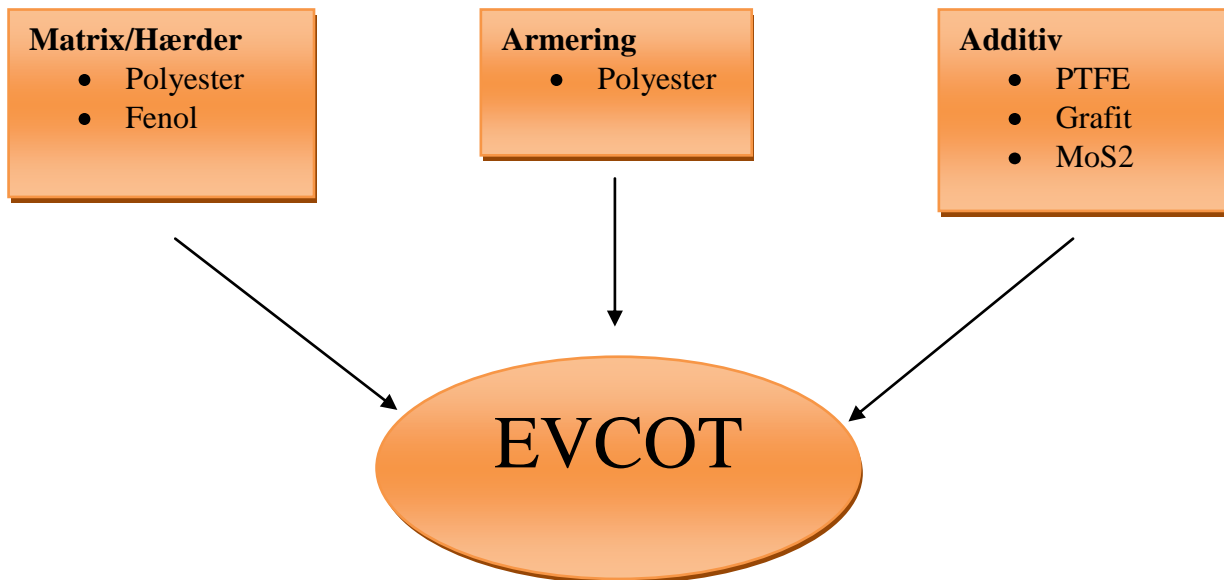
Kompositmateriale



Et ideelt alternativ til mere konventionelle materialer



Kompositmaterialet **EVCO**T er et vævsarmeret hærdeplastmateriale med høj mekanisk styrke og formstabilitet, selv når det er neddyppet i vand - eller i aggressive medier.



Ved at anvende EVCOT kompositmateriale i stedet for traditionelle materialer som f.eks. stål, aluminium, beton eller træ, kan det ofte betyde fordele som:

- **væsentlig bedre funktionalitet og holdbarhed.**
- **væsentlige vægtbesparelser.**

Disse fordele opnås, dels på grund af de enkelte komponenters specifikke egenskaber da det er muligt at fremstille kompositter til helt bestemte formål, og dels som følge af den markant lavere vægt.

Et komposit-emne kan ved sin materialekombination sammensættes og konstrueres med en bestemt egenskab, og / eller belastningstype for øje, bl.a. ved at tilsætte forskellige additiver. Additiver kan f.eks. være grafit, PTFE, MoS₂, m.m.

Dette forhold giver yderligere en række fordele frem for traditionelle materialer – eksempler kan være:

- **Selvsmørende effekt (ideelt hvor tørkørsel og/eller korrosion kan forekomme).**
- **Kemikaliebestandighed. (ideelt i meget aggressive miljøer)**
- **Korrisionsbestandighed.**
- **Elektrisk / termisk isolerings evne.**
- **Vejrbestandighed**
- **UV-bestandighed**
- **Brandhæmmende egenskaber.**

Faktorer der gør EVCOT til et ideelt og spændende alternativ til mere konventionelle materialer .

EVCOT kan leveres som:

- **Rør**
- **Stænger**
- **Bånd**
- **Plader / Planker**
- **Lejer**
- **Beslag**
- **Føringer**
- **Bøsninger**
- **Færdige emner efter specifikation.**



EVCO er meget anvendelig bl.a. som:

- **Føringer og ledlejer** til cylindre.
- **Kulissestyr** til hydrauliske presser
- **Lejer** til valseværker / stenknusere.
- **Glideplader** (Jernbane, broteknik, m.v.)
- **Elementer** til alle typer off-shore anlæg.
- **Hjul-lejer** til minevogne.
- **Konstruktioner /emner** der skal kunne modstå vand- / vejr- / kemikalie påvirkninger.



EVCO har endvidere særdeles god elektrisk isoleringsevne og benyttes f.eks. i forbindelse med:

- **Tavleanlæg**
- **Transformere**
- **Isolationsrammer**



EVCO er ikke magnetisk, og opbygger derfor ikke statiske spændinger. Disse egenskaber udnyttes med fordel, hvor radioforstyrrelser skal undgås p.g.a. magnetiske-, elektriske felter eller akkumulering af statisk elektricitet.

MEKANISKE / FYSISKE EGENSKABER

- Trækstyrke: 95 N/mm²
- Trykstyrke *vinkelret* på lagene: 350 N/mm² (35kg pr. mm²)
- Trykstyrke *parallelt* med lagene: 105 N/mm²
- Vægtfylde: 1,25
- Temperatur område: -40 til +130C (vand max 100C)
- Friktionskoefficient *tør*: 0,050 (v/initialsmøring)
- Friktionskoefficient *vand*: 0,010
- Friktionskoefficient *olie*: 0,020
- Friktionskoefficient *vand / fedt*: 0,013

De 7 varianter

TYPE	FARVE	Additiv	Hærder	EGENSKABER
EVCOT – AF 9220	Hvid	PTFE	* Polyester	Fødevare godkendt leje materiale med Virgin PTFE.
EVCOT - AF9200	Lys Blå	PTFE	* Polyester	<i>Se generel beskrivelse nedenstående</i>
EVCOT - AF9210	Mørk Grå	Graphite	* Polyester	Selvsmørende og med meget lille friktionskoefficient
EVCOT – AF9215	Lys Grå	PTFE / MoS ₂	* Polyester	Lavfriktions materiale med høje isolerende egenskaber
EVCOT – AF9600	Beige		** Phenolic Resin	Denne variant er <u>ikke</u> selvsmørende.
EVCOT – AF9610	Mørke Grå	Graphite	** Phenolic Resin	Selvsmørende og med meget lille friktionskoefficient, samt gode brandtekniske egenskaber.
EVCOT - AF9611	Mørk Grå	Phenolic Resin + MoS ₂	** Phenolic Resin	Forener mekanisk styrke med høje isolerende egenskaber

*

Kompositter med matrix af umættet Polyester anvendes til blandt andet:

- *Transportmateriel både til lands, til vands og i luften*
- *Rør*
- *Skiner i vaskeanlæg til bil / Lastbil / Tog*
- *Lejer, bl.a. til valseværker, stenknusere og anden tung industri.*
- *Glideplader, broteknik / skiftespor o.lign.*

Materialet kan afløse de fleste eksisterende metalliske og ikke metalliske leje/plade materialer.

**

Kompositter med matrix af Fenolplast anvendes til blandt andet:

- *Tavleanlæg, transformatorer*
- *Isolatorer / isolationsrammer*
- *Bremsebakker og –cylindre*
- *Pumpedele*
- *Interiørdele i transportsektoren.*

Materialet har gode brandhæmmende egenskaber / er ikke brandbærende

Miljø og klima

Plastkomposit er let, slidstærkt, har en lang holdbarhed og er stort set vedligeholdelsesfrit. Egenskaber som er afgørende, når der skal træffes et miljørigtigt materialevalg. De færdigstøbte kompositemner, f.eks. lejer, vindmøllevinger, både, broer m.v. afgiver ingen miljø- eller sundhedsskadelige stoffer under anvendelsen.

RESUMÉ

- **Selvsmørende** (*mængden og dermed effekten af det aktive smøremiddel er konstant*)
- Metallisk **slidstyrke** - men **vejer kun 1/6 af stål**
- Ekstraordinær **dimensionsstabilitet**, selv under vand.
- Friktionskoefficienter / tør: 0,12 - 0,16 / våd: 0,010 / olie: 0,020
- Er **ikke magnetisk** og opbygger ikke statiske spændinger
- Brand- og **kemikalie resistent.**
- **Nedbrydes ikke** af vejrlig.
- Høj resistens over for **gamma-stråler.**
- Danner hverken **kulde- eller varmebroer.**
- **Lave omkostninger** / mindre udstyr m.h.t. transport og montage.
- **Trykstyrke** på 35 kg pr. mm²
- **Form, egenskaber og dimensioner** efter opgave / kundespecifikation

